



2회
홍익금속공예展
HONGIK METAL CRAFTS ASSOCIATION
1981. 12. 1-6 / 신세계미술관

1981

홍익금속공예전을 가지며...

창립전에 이어 두번째 갖는 올해의 전시회는 촛대(燭臺)라는 테마속에서 이루어진 것들입니다.

우리나라에서 등기(燈器)의 일종인 촛대가 언제부터 사용되었는지는 분명치 않으나 낙랑유적에서 보는 漢代의 병촉(秉燭)으로보아 三國時代부터 장인들에 의해 鐵, 銅, 白銅, 黃銅, 등의 금속재료와 주조, 판금기법으로 제작되어진 것들이 존재 했었다는 것을 알 수 있습니다.

초기의 촛대는 연료의 회귀로 인하여 대중성을 띄지 못했으나 양초의 수입 사용과 더불어 서민적인 성격과 대중적인 형태로 변모되어지는것을 볼수 있었는데 그나마 문명의 이기인 전기불에 밀려 점차 소멸되어 맥이 끊김을 아쉽게 생각하는 것입니다. 이에 현대적 관점에서 새롭게 인식되고 재창조되어야 한다는 마음속에서 이루어진 노력들을 보여 드리는 것입니다.

1981. 12. 1

홍익금속공예가회 회원 일동

1981



● 작품 100 × 100 × 70mm



● 품·양품 200 × 200 × 200mm



● 고 승 관
● KOH SEUNG KWAN

● 現. 홍대 상명사대강사, 홍익공전조교수



● 고 장 환
● KOH CHANG HWAN

● 現. 대전실업전문대학 전임강사



황동 100×100×150mm



● 김 화 숙
● KIM HWA SOOK

● 現. 아라공방운영



● 은 100×40×150mm



● 남 경 숙
● NAM KYUNG SOOK

● 現. 인허공전 감사



● 은·옥·타키석 50 × 105 × 160mm



● 은·돌 100 × 100 × 150mm



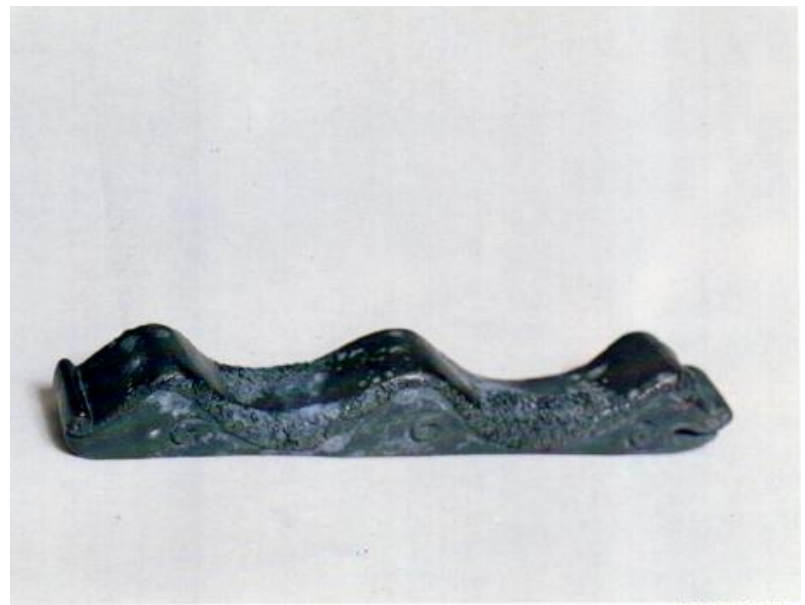
● 박 중 성
● PARK CHONG SUNG
● 現. 개인연구실 운영



● 박 인 철
● PARK IN CHUL
● 現. 호서대학 전임강사



● 황동-양액 80 × 80 × 150mm



● 청동 150 × 50 × 50mm



● 박 호 성
● PARK HO SUNG

● 現. 개인연구실 운영

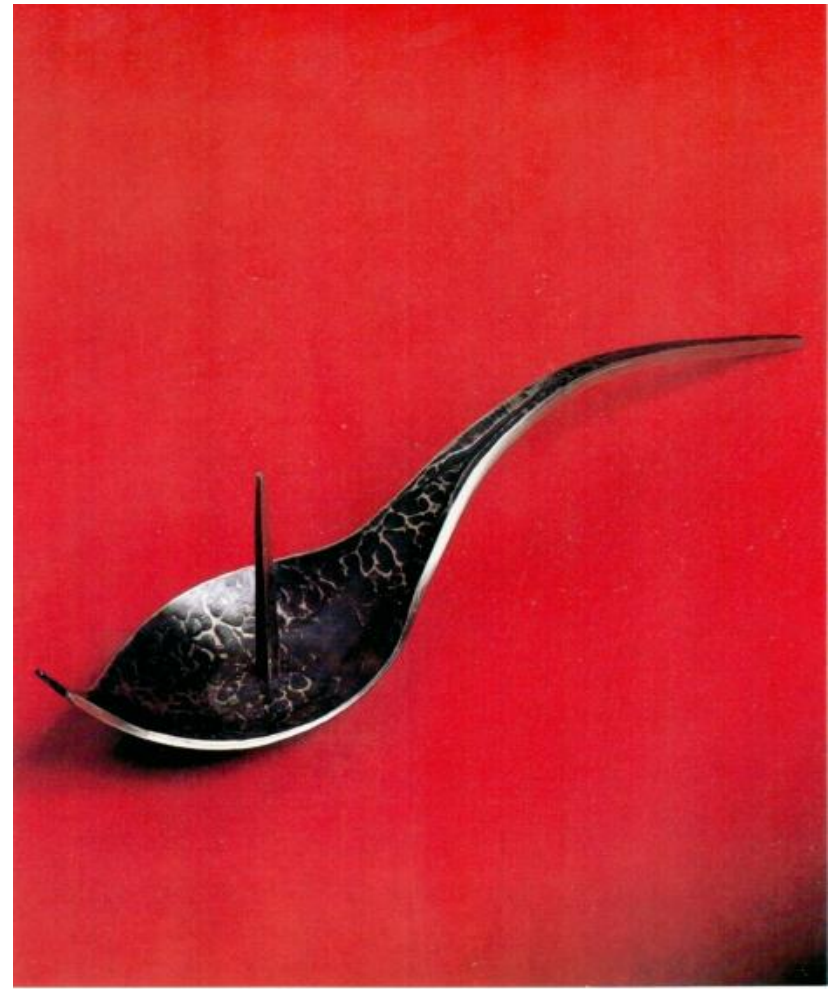


● 백 은
● PAIK EUN

● 現. 개인연구실 운영



● 화공 · 은 80 × 60 × 190mm



● 대동 270 × 90 × 60mm



● 변 건 호
● BYUN KYON HO
● 기전여전, 송전대 강사



● 신 권 희
● SHIN KWON HI
● 現. 경기공업전문대학 부교수



● 은-동 150 × 100 × 100mm



● 동·황동·백동 50 × 50 × 90mm



● 안 귀 숙
● AHN KUI SOOK

● 現. 서일공업전문대 강사



● 오 영 민
● OH YOUNG MIN

● 現. 홍익미대, 숙명여대강사



● 은-동 50 × 170 × 200mm



● 동-백동 180 × 170 × 260mm



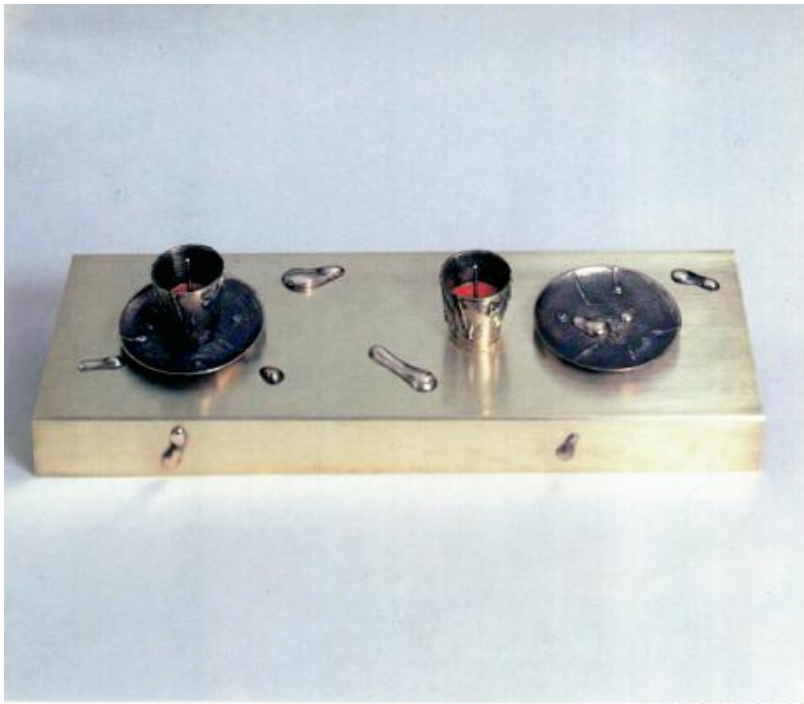
● 오 응 경
● OH YOONG KYUNG

● 現. 원광대학 부교수



● 오 원 택
● OH WON TAK

● 現. 원광대학, 유한공전, 인하공전 강사



● 동·황동 600 × 300 × 200mm



● 동·황동 300 × 100 × 100mm



● 임 옥 수
● LIM OCK SOO

● 現. 인덕공업전문대조교수, 홍익미대강사



● 전 용 주
● CHEON YONG JOO

● 現. 개인연구실 운영



● 화동 310 × 250 × 250



● 조 유 진
● CHO YOOU JIN

● 現. 개인연구실 운영

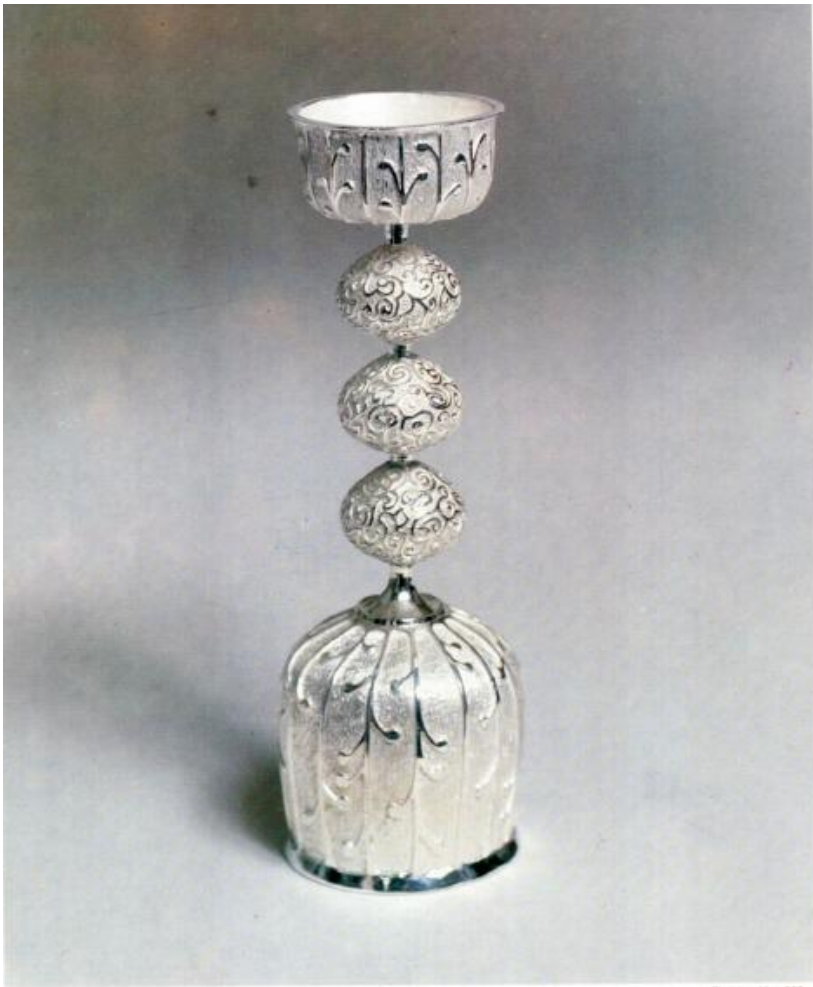


● 연동 50 × 50 × 200mm



● 최 정 자
● CHOI JUNG JA

● 現. 송의여자전문대학 조교수



● 은 80 × 80 × 300mm



● 동, 칠보 130 · 130 · 400mm



● 최 현 칠
● CHOI HYUN CHIL

● 現, 홍익미대 부교수



● 최 호 식
● CHOI HO SIK

● 現, 개인연구실 운영



● 동 100×100×100mm



● 은·동 150×150×170mm



● 이 성 근
● LEE SUNG KUEN

● 現. 송전대학교 강사



● 홍 경 희
● HONG KYUNG HEE

● 現. 홍익미대 서일공전강사

창립전·통인화랑 1980. 9. 29~ 10. 5

1981